

Componentes para PSI

Evolução Segurança Versatilidade





world[®]

BIO IMPLANTS

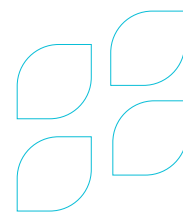
Na visão compartilhada por todos, o orgulho de ser uma empresa 100% brasileira permeia cada conquista, refletindo a essência de um compromisso sólido com o desenvolvimento e a inovação em solo nacional com tecnologia suíça.



Evoluir é
um caminho
reservado
apenas
para
os melhores,
aqueles
que
ousam
transcender
as
expectativas.



NOSSA HISTÓRIA



Em 1998, um técnico mecânico apaixonado e especializado em motores começou a traçar os primeiros esboços de uma jornada empreendedora que marcaria a indústria. Com visão futurista e determinação, ele viu além das limitações convencionais e decidiu inovar. Foi assim que, em 2002, nos fundos de sua casa, estabeleceu uma modesta ferramentaria, munida de tornos e fresas convencionais.

Uma virada significativa ocorreu durante a crise imobiliária de 2008, em vez de sucumbir à adversidade, o fundador, armado com resiliência, pesquisou minuciosamente o mercado. Foi nesse momento que nasceu a World Bio Implants em 2009, focada não apenas em sobreviver, mas em prosperar.

Com foco inicial em vendas e equipamentos, foi investindo gradualmente em tornos CNCs para aprimorar a precisão e eficiência. Inicialmente trabalhando com produtos de domínio público, a empresa construiu uma base sólida para alçar voos mais altos.

Em 2012, um marco importante foi alcançado com o investimento em um prédio próprio. Este foi apenas o começo, pois em 2015, a empresa expandiu seu alcance ao investir em um amplo parque de máquinas, solidificando sua posição como um jogador significativo no setor.

O ano de 2018 testemunhou um novo capítulo com o início do desenvolvimento de novos produtos, marcando o comprometimento contínuo com a inovação. Mesmo diante dos desafios impostos pela pandemia em 2020, a empresa não apenas perseverou, mas floresceu com uma ideia inovadora que surgira durante o período de paralisação das máquinas.

Em 2021, esse conceito foi registrado junto à ANVISA e patenteado no mundo todo, e no mesmo ano, resultados científicos robustos solidificaram a base do novo conceito. A consagração ocorreu em 2022, quando a empresa apresentou esses resultados na maior feira do segmento, sendo aclamada e criando expectativas elevadas.

O ápice dessa jornada culminou em 2023, quando, em uma das maiores feiras de inovação para o setor, a World Bio Implants lançou comercialmente o novo conceito, redefinindo os padrões e consolidando-se como uma referência no cenário odontológico. Uma história que transcende desafios, prova que a inovação é a chave para o sucesso e que, mesmo em tempos turbulentos, a perseverança e a visão podem criar um legado duradouro.

PROPÓSITO, CONCEITO E COMPROMISSO

WORLD BIO IMPLANTS

Propósito

A World Bio Implants é uma empresa de propósito resolutivo.

Conceito

Somos uma empresa disruptiva, impulsionada pela evolução, tecnologia e acima de tudo, pela nossa principal vocação: **cuidar de pessoas**. Inovamos incessantemente para proporcionar experiências excepcionais e transformadoras.

Compromisso

Estamos comprometidos em ser uma empresa que oferece soluções e que facilitem seus trabalhos, garantindo sua segurança e saúde a seus pacientes.



A INOVAÇÃO

Da necessidade em simplificar os desafios na prótese sobre implante, surge um produto disruptivo o **W48**.

Rompendo com os padrões convencionais, sua criação representa mais que uma solução, uma verdadeira revolução na prótese sobre implante, superando as limitações do antigo padrão.

O **W48** preenche gaps físicos e também simboliza uma união entre engenharia e saúde bucal.

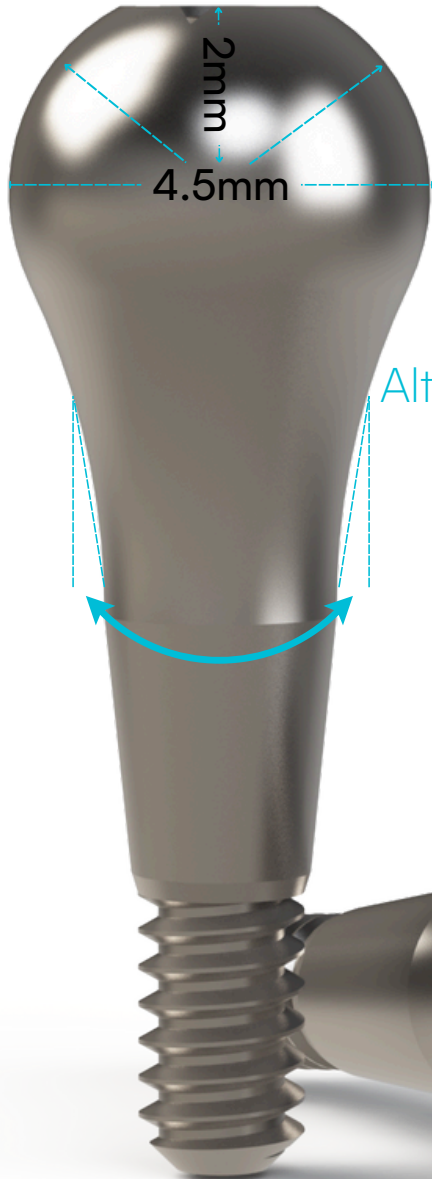
Este produto redefine a integração entre a prótese e o implante, proporcionando estabilidade mecânica inigualável e uma simbiose aprimorada com a biologia oral. Introduzindo o conceito Morse para prótese sobre o implante essa é uma evolução que desafia o convencional.

W48 é mais do que um componente; é a garantia de uma adaptação excepcional.

Aqueles que buscam a excelência agora têm um aliado inigualável.

O futuro é W48, faça parte dessa evolução.

Abutment
W48
Reto 11.5°



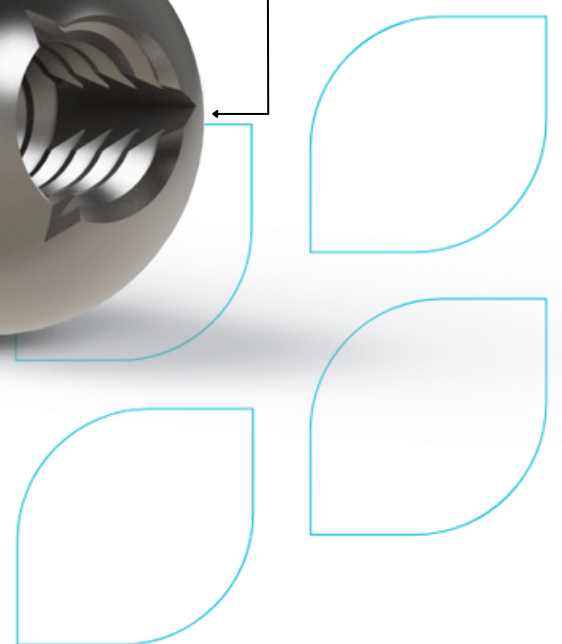
← Conexão Friccional
Vedação biológica

← Livre de plataforma
Até 60° de divergência

← Facilidade na seleção
Alt. 0.8 / 1.5 / 2.5 / 3.5 / 4.5mm

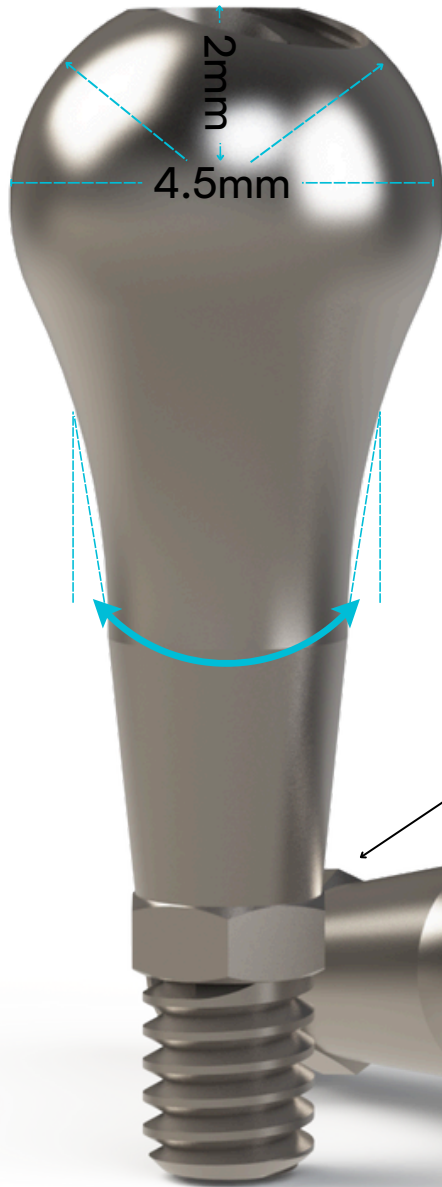
← Padrão Morse
Implante de 11.5°

Chave triangular
Resistência



Abutment
W48

Angulado 11.5°



← Versatilidade
Ang. 15° e 30°

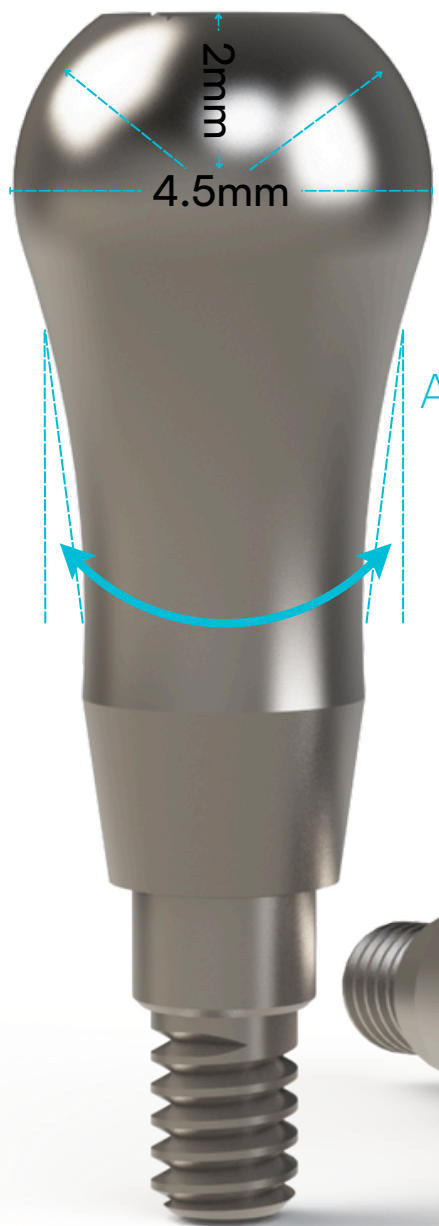
← Livre de plataforma
Até 60° de divergência

← Alturas
Alt 2.5 / 3.5 / 4.5mm

← Padrão Morse
Implante de 11.5°

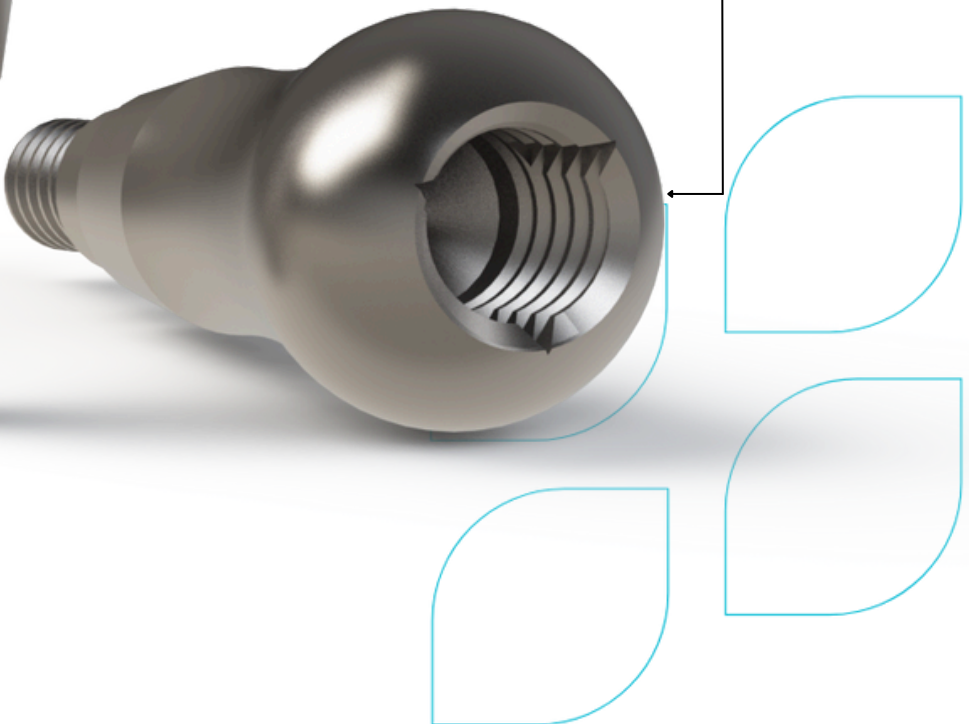
Indexável
Anti-rotacional

Abutment
W48
Reto 16°



- ← Conexão Friccional
Vedação biológica
- ← Livre de plataforma
Até 60° de divergência
- ← Facilidade na seleção
Alt. 0.8 / 1.5 / 2.5 / 3.5 / 4.5mm
- ← Padrão Morse
Implante de 16°

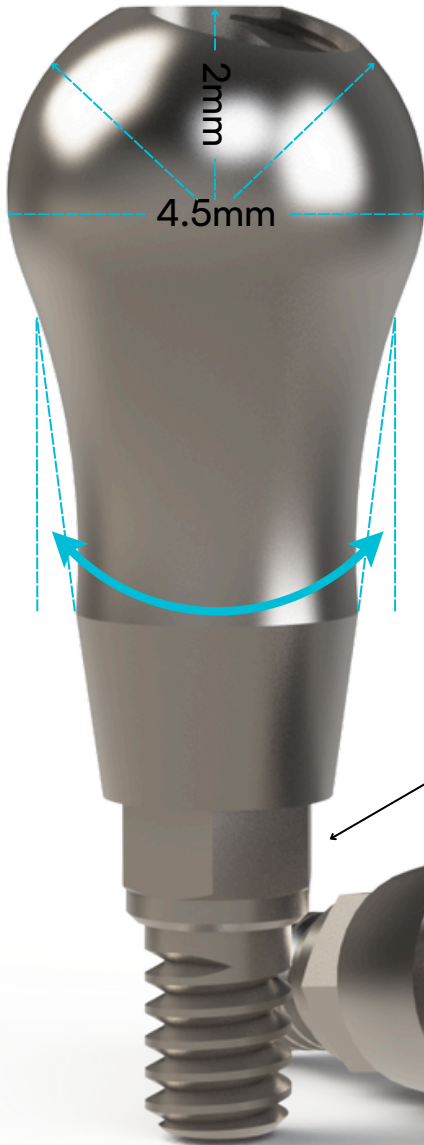
Chave triangular
Resistência



Abutment

W48

Angulado 16°



← Versatilidade
Ang. 15° e 30°

← Livre de plataforma
Até 60° de divergência

← Alturas
Alt 2.5 / 3.5 / 4.5mm

← Padrão Morse
Implante de 16°

Indexável
Anti-rotacional

CARACTERÍSTICAS DO PRODUTO:

- O W48 é um componente protético, um intermediário.
- Diâmetro de 4.5mm retos ou angulados.
- Geometria esférica permite nos retos até 60° de divergencia.
- Angulados indexáveis de 15° e 30°.
- Angulados com parafuso passante.
- Compatível ao sistema Morse padrão 11.5° e 16°.
- Compatível com as maiores marcas de implantes.
- Chave para instalação exclusiva (triangular).
- Sequencia clínica de Prótese múltipla parafusada.
- Família de componentes própria.
- Torque de até 32N.cm no W48 reto e 20 N.cm no angulado.

Obs. Torque recomendado frente a implantes instalados com torque superior.

INDICAÇÕES:

- Para uso em próteses múltiplas parafusadas.

CARACTERÍSTICAS LABORATORIAIS:

- Tradicional (gesso) mantendo a sequência protética padrão.
- Integrado ao fluxo digital.
- Biblioteca própria.
- Confeção da barra: Cimentada, soldada ou fresada.

Obs. Torque recomendado de até 30N.cm desde que os implantes e W48 estejam com torque superior.



Evolve with us

Por que usar ?

Desenvolvido para atender às exigências dos melhores dentistas, o W48 é a evolução do mini pilar cônico.

Com geometria exclusiva esférica, a área de contato entre o cilindro na prótese e o W48 aumenta em até

3,7x



comparado ao antigo padrão, proporcionando mais estabilidade e passividade.

Família de Componentes

Na essência de nossa produção reside o compromisso com a excelência. Cada componente que criamos é feito com precisão, nascido de matérias-primas de fornecedores certificados. Nossos tornos e equipamentos de aferição incorporam o que há de mais avançado em tecnologia, garantindo um padrão de qualidade que vai além do convencional.

Comprometidos com os mais elevados padrões, cada etapa do nosso processo é submetida a rigorosos controles de qualidade, assegurando não apenas a conformidade, mas também a superação das expectativas. Temos o orgulho de informar que todos os nossos produtos são fabricados em conformidade com os requisitos da ANVISA, atestando a segurança e eficácia que você merece.

No coração de nossa missão está a dedicação à satisfação do cliente, e é por isso que investimos em inovação, rigor e compromisso com a qualidade. Escolha a evolução e evolua com a gente.

FAMÍLIA W48

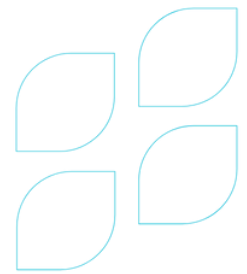
- Abutment W48
- Cilindro em titânio
- Cilindro calcinável
- Cilindro de proteção
- Transferente
- Análogo
- Parafuso protético
- Chave triangular
- Kraft Clip



W48 RETO 11.5°



- Sistema: Rotacional
- Material: Titânio
- Conexão: Morse 11.5°
- Inserção: Chave triangular
- Compatibilidade: Neodent CM, SIN Unitite 11,5°, Implacil, Intraoss, Ankylos, Dentoflex, KOPP, INP, DSP e Systhex Avant.
- Torque: 32N.cm
- Transmucoso: Alt. 0.8 - Ref. 21971088
Alt. 1.5 - Ref. 21971089
Alt. 2.5 - Ref. 21971090
Alt. 3.5 - Ref. 21971091
Alt. 4.5 - Ref. 21971092



W48 ANGULADO 11.5°



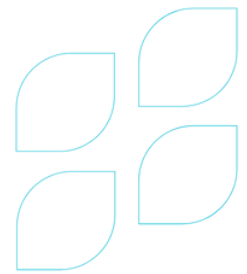
- Sistema: Rotacional
- Material: Titânio
- Conexão: Morse 11.5°
- Inserção: Chave quadrada 1.3
- Conexão com implante: Indexável
- Compatibilidade: Neodent CM, SIN Unitite 11,5°, Implacil, Intraoss, Ankylos, Dentoflex, KOPP, INP, DSP e Systhex Avant.
- Torque: 32N.cm
- Transmucoso: 15° Alt. 2.5 - Ref. 25481276
15° Alt. 3.5 - Ref. 25481277
15° Alt. 4.5 - Ref. 25481278

30° Alt. 2.5 - Ref. 25481288
30° Alt. 3.5 - Ref. 25481289
30° Alt. 4.5 - Ref. 25481290

W48 RETO 16°



- Sistema: Rotacional
- Material: Titânio
- Conexão: Morse 11,5°
- Inserção: Chave triangular
- Compatibilidade: Neodent CM, SIN Unitite 11,5°, Implacil, Intraoss, Ankylos, Dentoflex, KOPP, INP, DSP e Systhex Avant.
- Torque: 32N.cm
- Transmucoso: Alt. 0.8 - Ref. 21971110
Alt. 1.5 - Ref. 21971111
Alt. 2.5 - Ref. 21971112
Alt. 3.5 - Ref. 21971113
Alt. 4.5 - Ref. 21971114



W48 ANGULADO 16°



- Sistema: Rotacional
- Material: Titânio
- Conexão: Morse 11,5°
- Inserção: Chave quadrada 1.3
- Conexão com implante: Indexável
- Compatibilidade: Neodent CM, SIN Unitite 11,5°, Implacil, Intraoss, Ankylos, Dentoflex, KOPP, INP, DSP e Systhex Avant.
- Torque: 32N.cm
- Transmucoso: 15° Alt. 2.5 - Ref. 25481213
15° Alt. 3.5 - Ref. 25481214
15° Alt. 4.5 - Ref. 25481215
30° Alt. 2.5 - Ref. 25481225
30° Alt. 3.5 - Ref. 25481226
30° Alt. 4.5 - Ref. 25481227

CILINDRO DE TITÂNIO:

- Sistema: Rotacional
- Material: Titânio Grau V.
- Conexão: Friccional W48.
- Parafuso de inserção: W48 2.5mm.
- Altura: 4mm e 6mm.
- Técnica: Cimentação passiva, soldagem.



Ref. - 14481064



Ref. - 14481064S

A técnica de fundição direta é contraindicada para o sistema W48, pois o aquecimento durante o processo de fundição pode resultar na perda da estabilidade entre cilindro e o intermediário e comprometer a conexão friccional.

Para os adeptos da fundição, [é recomendável utilizar o cilindro em poliacetal \(POM\) para enceramento e forno](#). O cilindro de Poliacetal é fornecido junto com o cilindro em titânio e o parafuso protético de 2.5m

CILINDRO DE POLIACETAL (POM):

- Sistema: Cimentação passiva.
- Material: Poliacetal (POM).
- Conexão: Cilindro de titânio do W48.
- Forma de uso: Enceramento.
- Altura: 4mm e 6mm.
- Técnica: Cimentação passiva



CILINDRO DE PROTEÇÃO:

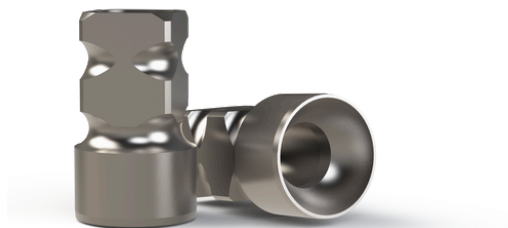
- Sistema: W48
- Material: Titânio Grau IV.
- Conexão: W48 reto e angulado.
- Parafuso de inserção: Fixo 2.5mm.
- Chave de instalação: Quadrada 1.3.
- Torque: Até 20N.cm



Ref - 14991005

TRANSFERENTE:

- Sistema: W48
- Material: Titânio Grau IV.
- Conexão: W48 reto e angulado.
- Parafuso de inserção: Curto ou longo com rosca de 2.5mm.
- Chave de instalação: Quadrada 1.3.
- Torque: Até 20N.cm
- Técnica: Moldagem



Ref - 23992022

ANÁLOGO:

- Sistema: W48
- Material: Titânio Grau IV.
- Conexão: W48 reto e angulado.
- Parafuso de utilização: 2.5mm do W48.
- Chave de instalação: Quadrada 1.3.
- Torque: Ate 20Ncm.
- Técnica: Gesso



Ref - 10480219

PARAFUSO PROTÉTICO :

- Sistema: W48
- Material: Titânio Grau V.
- Conexão: W48 reto e angulado.
- Diâmetro: Rosca 2.5mm.
- Chave de instalação: Quadrada 1.3.
- Torque: Ate 30Ncm.



Ref - 20991135

CHAVE TRIANGULAR:

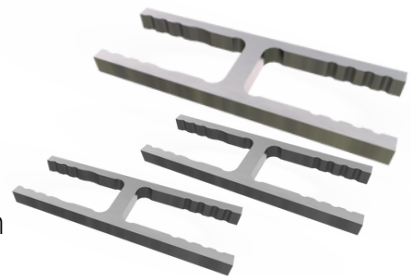
- Sistema: W48 reto.
- Material: Metal duro.
- Conexão: Inserção.
- Modelo: Digital e torquímetro.
- Diâmetro: 1.8cm e 1,3cm.
- Formato: Triangular.
- Torque: Ate 70Ncm.



Micro Ref - 17482028
Regular Ref - 17482029

KRAFT KLIP:

- Sistema: W48 reto e angulado.
- Material: Inox.
- Conexão: Resina auto ou foto.
- Utilização: Auxiliar de transferência de moldagem
- Instalação: Manual ou pinça Kelly.
- Vida útil: 150 vezes
- Técnica: Indexação



Curta Ref - 17002013C
Media Ref - 17002013M
Longa Ref - 17002013L

AMIGO DENTISTA

Em um cenário onde a inovação é a chave para o progresso, convidamos você a ser parte de uma revolução na prática odontológica. A World Bio Implants surge como a vanguarda de uma nova era para a implantodontia, desafiando os padrões estabelecidos.

Seja um dos grandes nomes a romper a barreira do antigo padrão!

O W48 não é apenas um componente, mas uma promessa de excelência. Com design meticuloso, ele representa o futuro da reabilitação oral. Integre essa inovação em suas práticas e transcenda as limitações do passado.

Ao evoluir usando o W48, você não apenas oferece o melhor tratamento aos seus pacientes, mas se coloca entre os líderes que moldam o futuro da odontologia. É hora de romper com o convencional e abraçar uma abordagem que redefine os padrões de eficácia.

A evolução está à sua porta — Abra-a!

Faça parte da elite que busca a excelência em cada procedimento.

Seu legado na odontologia está esperando.

Entre em contato.

 +55 41 99877-9967
 contato@worldbio.com.br
 @world.bioimplants

